

CX-93M-12LS

Serrure cisaille électromagnétique

Instructions d'installation

Cet ensemble comprend :

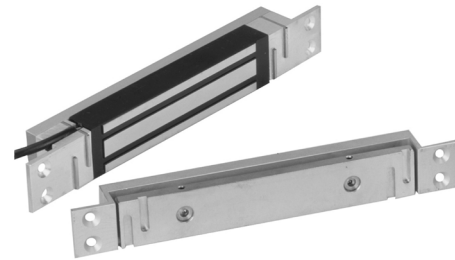
Vis autotaraudeuses #8 x 8 po
Rondelles plates M5 x 8

Spécifications

Force de retenue en cisaillement	Jusqu'à 1200 lb (545 kg)
Tension d'entrée	12 Vcc/24 Vcc
Appel de courant	310 mA/180 mA
Écart entre la serrure et l'armature	5/64 po (2 mm)
Température de fonctionnement	-40F à 122oF (-20oC à 50oC)
Capacité des contacts de contrôle de porte	0,5 A @ 28 Vcc
Dimensions de la serrure	7 1/4 po L x 1 3/16 po Larg. x 1 po P (181 mm x 30 mm x 25 mm)
Dimensions de l'armature	7 1/4 po L x 1 3/16 po Larg. x 3/4 po P (181 mm x 30 mm x 20 mm)

Avis important

- Ouvrir le trou borgne menant à la plaque d'armature dans le cadre de porte à l'aide du gabarit autocollant fourni.
- Fixer la plaque d'armature à la porte avec la quincaillerie fournie à droite.
- La porte fermée, marquer le cadre de porte à l'extrémité de l'armature afin de bien aligner l'électroaimant à l'armature.
- Mortaiser un trou dans le cadre de porte pour la serrure (7 1/4 po L x 1 3/8 po Larg. x 1 po P).



Accessoires et installation de base

Schéma de serrure cisaille électromagnétique

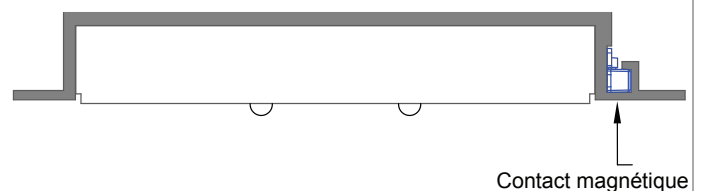
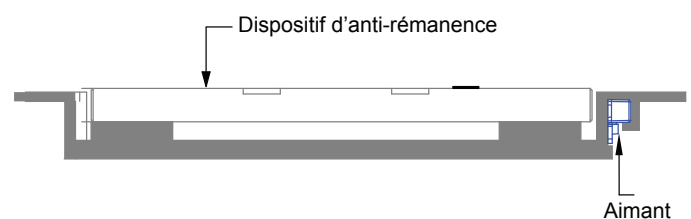
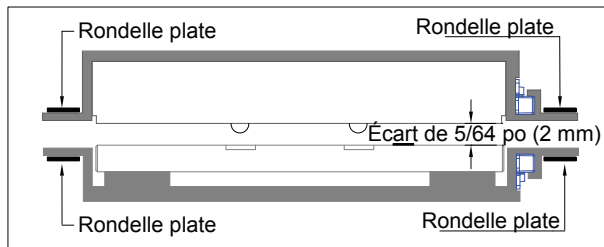


Schéma horizontal de plaque d'armature assemblée

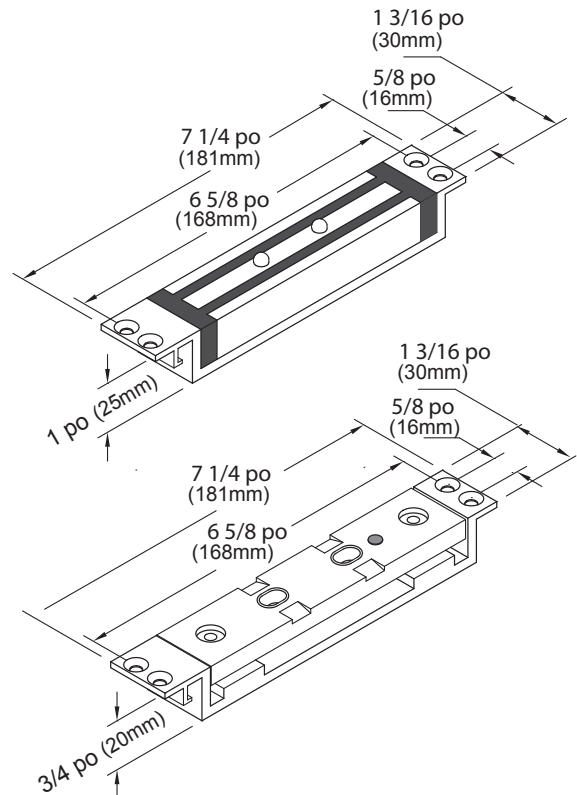


Consignes générales d'installation et d'entretien

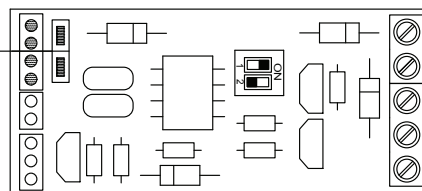
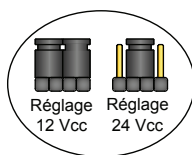
1. Marquer un axe sur le cadre du boîtier de la porte, où l'armature assemblée sera installée.
2. Couper et percer selon la taille du support de montage.
3. Brancher les fils selon les instructions de câblage ci-dessous, puis monter la serrure cisaille et l'armature assemblée sur le cadre de porte et la porte.
4. Pour obtenir un écart plus grand entre la porte et le cadre de porte, utiliser des rondelles plates en acier afin d'ajuster l'écart entre le verrou et l'armature.
5. Brancher les câbles d'alimentation selon les instructions et vérifier le fonctionnement du système.
6. Il est recommandé d'appliquer mensuellement une fine couche de lubrifiant à base de silicone sur la surface de contact afin de prévenir la formation de rouille.



NOTE : Les rondelles plates sont uniquement utilisées pour ajuster l'aimant d'armature lorsque le cadre de porte a un écart de plus de 5/64 po (2 mm).



Durée	SW1	SW2
3	ACTIVÉ	ACTIVÉ
6	ACTIVÉ	DÉSACTIVÉ
9	DÉSACTIVÉ	ACTIVÉ
12	DÉSACTIVÉ	DÉSACTIVÉ



+ — Alimentation électrique de 12/24 Vcc

-

C

N.C

N.O

Sortie de surveillance de porte

IMPORTANT!

Bien régler la position du cavalier selon l'alimentation électrique avant d'activer le dispositif.



Boutons-poussoirs



Claviers



Gâches



Serrures électromagnétiques



Interrupteurs à clé



Relais et minuteries



Contrôle d'accès



5502 Timberlea Blvd.,
Mississauga, ON Canada
L4W 2T7

www.camdencontrols.com
Sans frais :
1.877.226.3369



Certified ISO 9001:2008

Fichier : CX-93M-12LS ManualR1.indd
Revision: 06/02/2018
Pièce no.: 40-82B214F